

Biologiske effekter av oppleieordningen

Peder Fiske

Nils Arne Hvidsten



Agenda

- Vurdering basert på merkinger på Agdenes og gjenfangster fra sjø- og elvefisket
- Prøver å unngå å bruke fangststatistikken
- Bruker en tenkt innvandringsbestand som eksempel for å standardisere (30000 hver av små-, mellom- og storlaks)

Foto: Rune Krogdahl

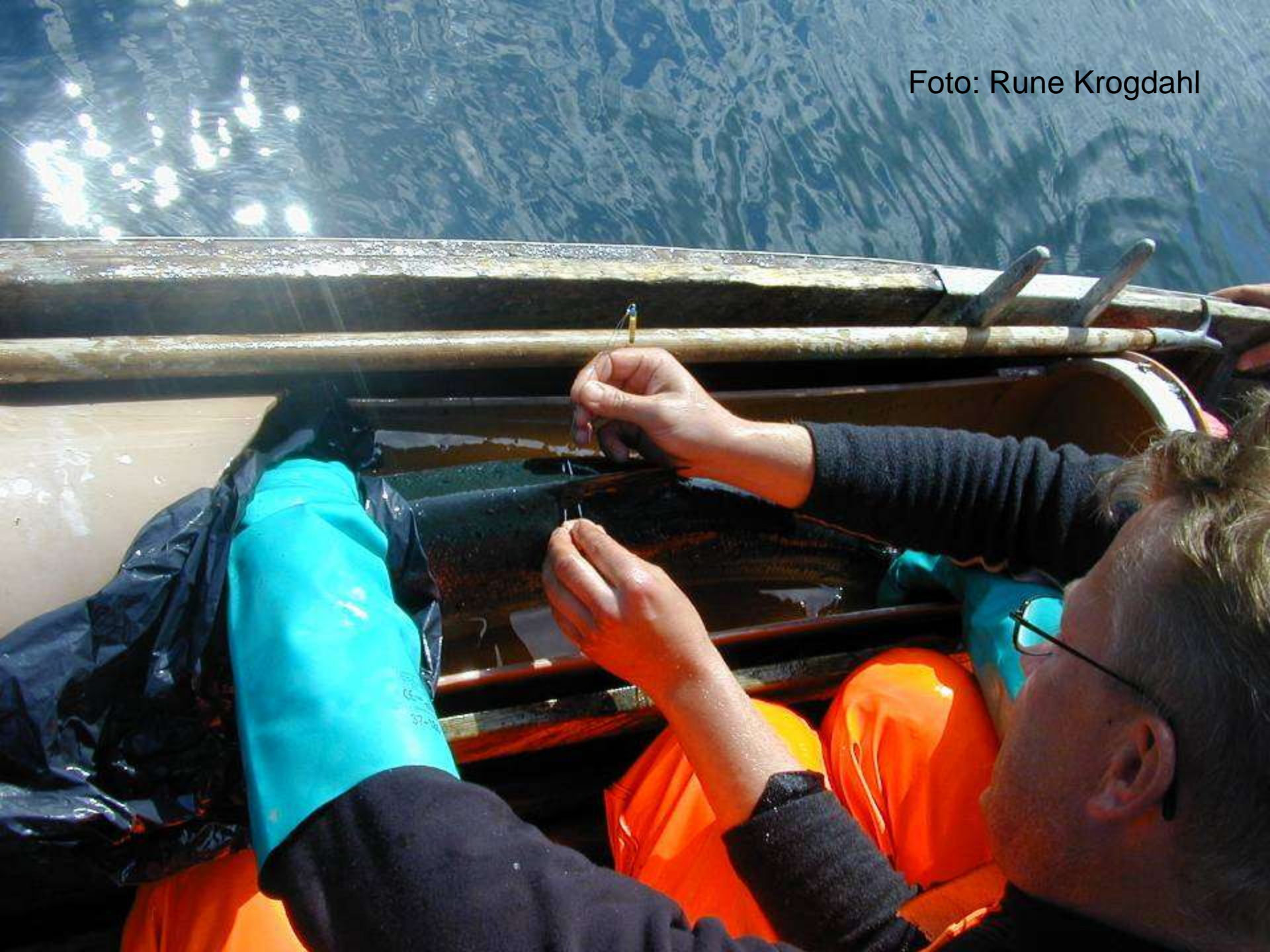




Foto: Rune Krogdahl

Forutsetninger for vurderingene

- Andelen av merkene som blir sendt inn fra sjøfisket er like stor i hele perioden 1997 – 2009.
 - Dersom rapporteringen har økt i perioden vil effektene bli underestimert
 - Dersom rapporteringen har blitt dårligere i perioden vil effektene bli overestimert

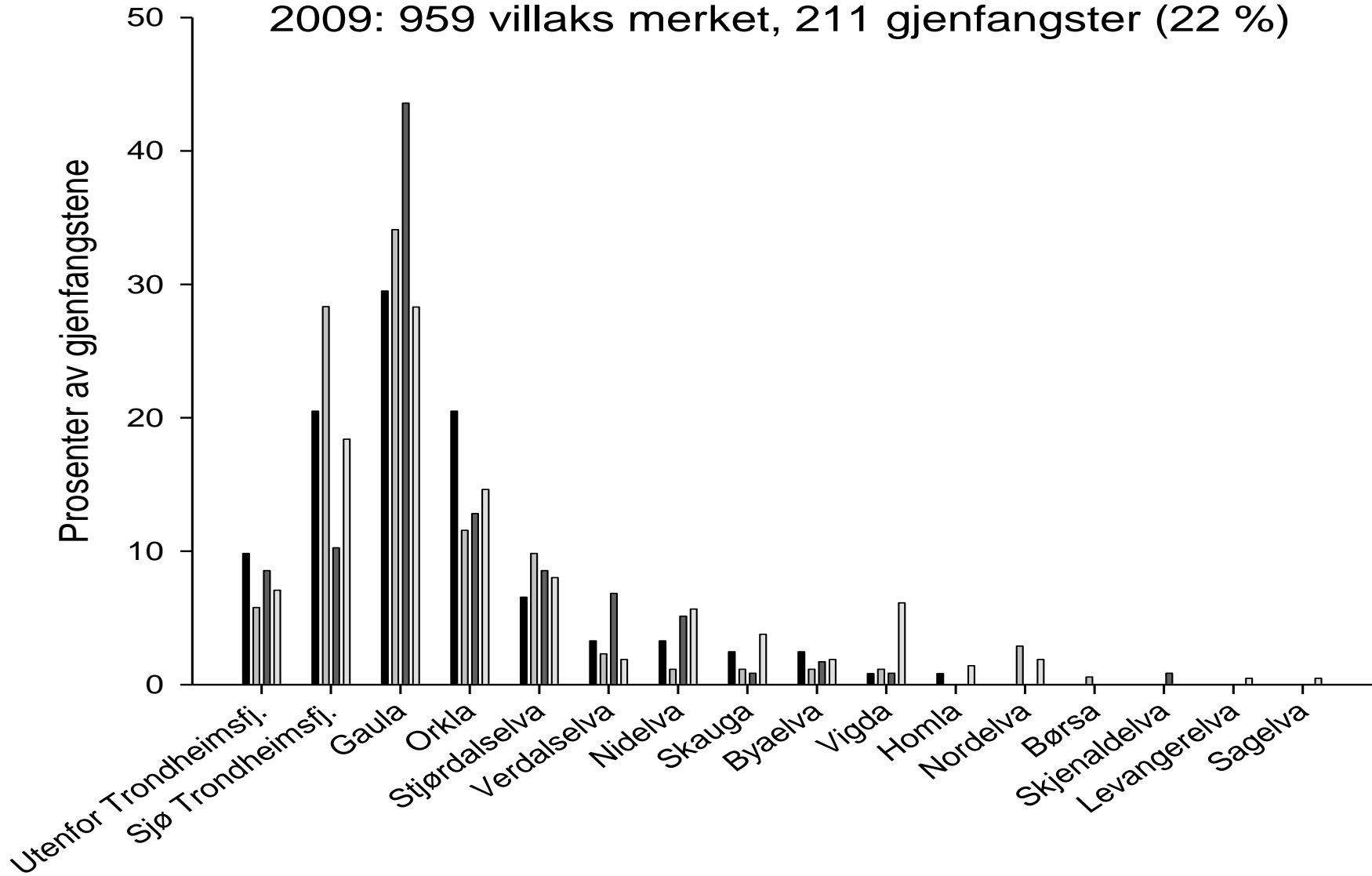
Gjenfangster

2006: 608 villaks merket, 122 gjenfangster (20 %)

2007: 629 villaks merket, 167 gjenfangster (27 %)

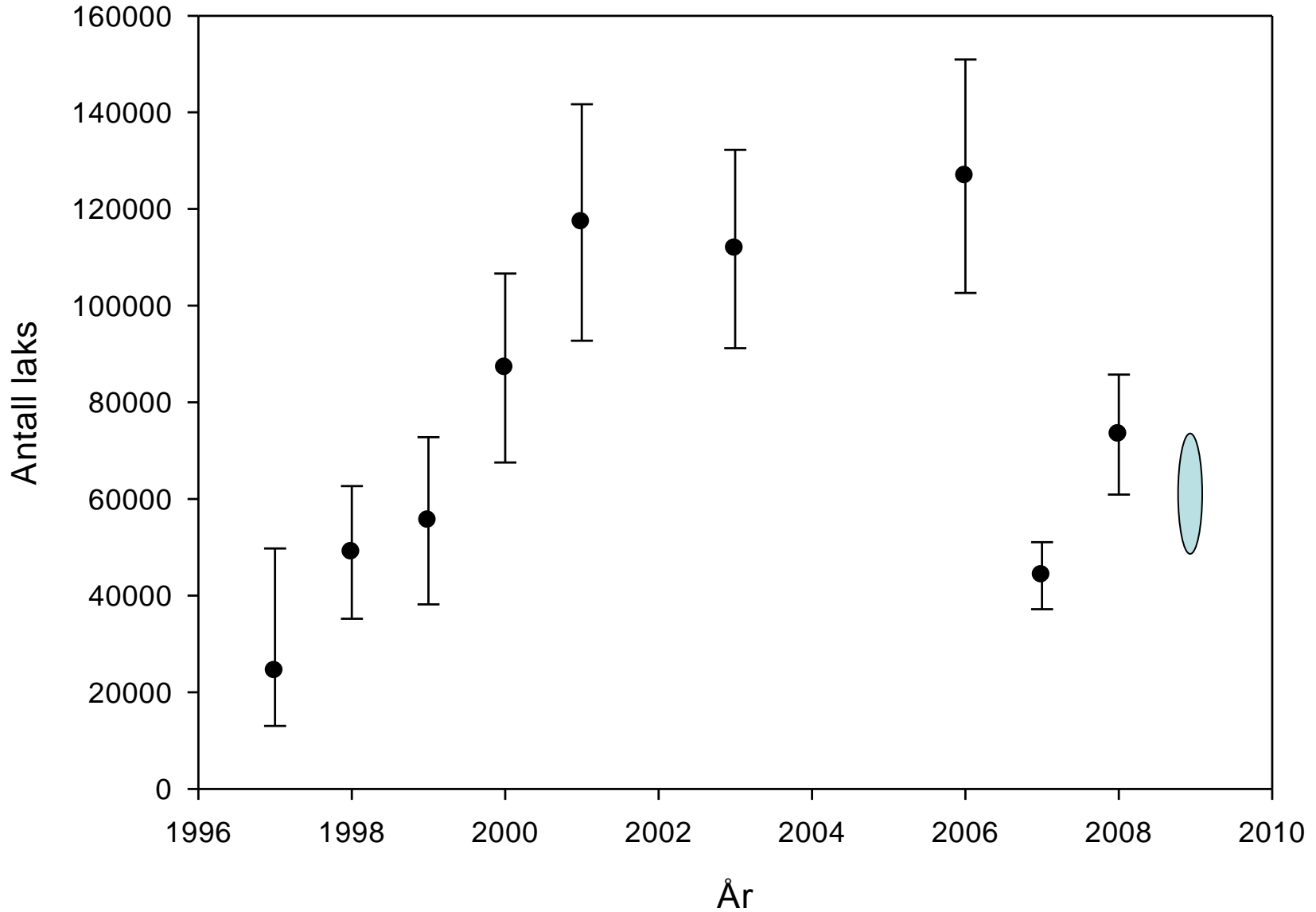
2008: 554 villaks merket, 117 gjenfangster (21 %)

2009: 959 villaks merket, 211 gjenfangster (22 %)

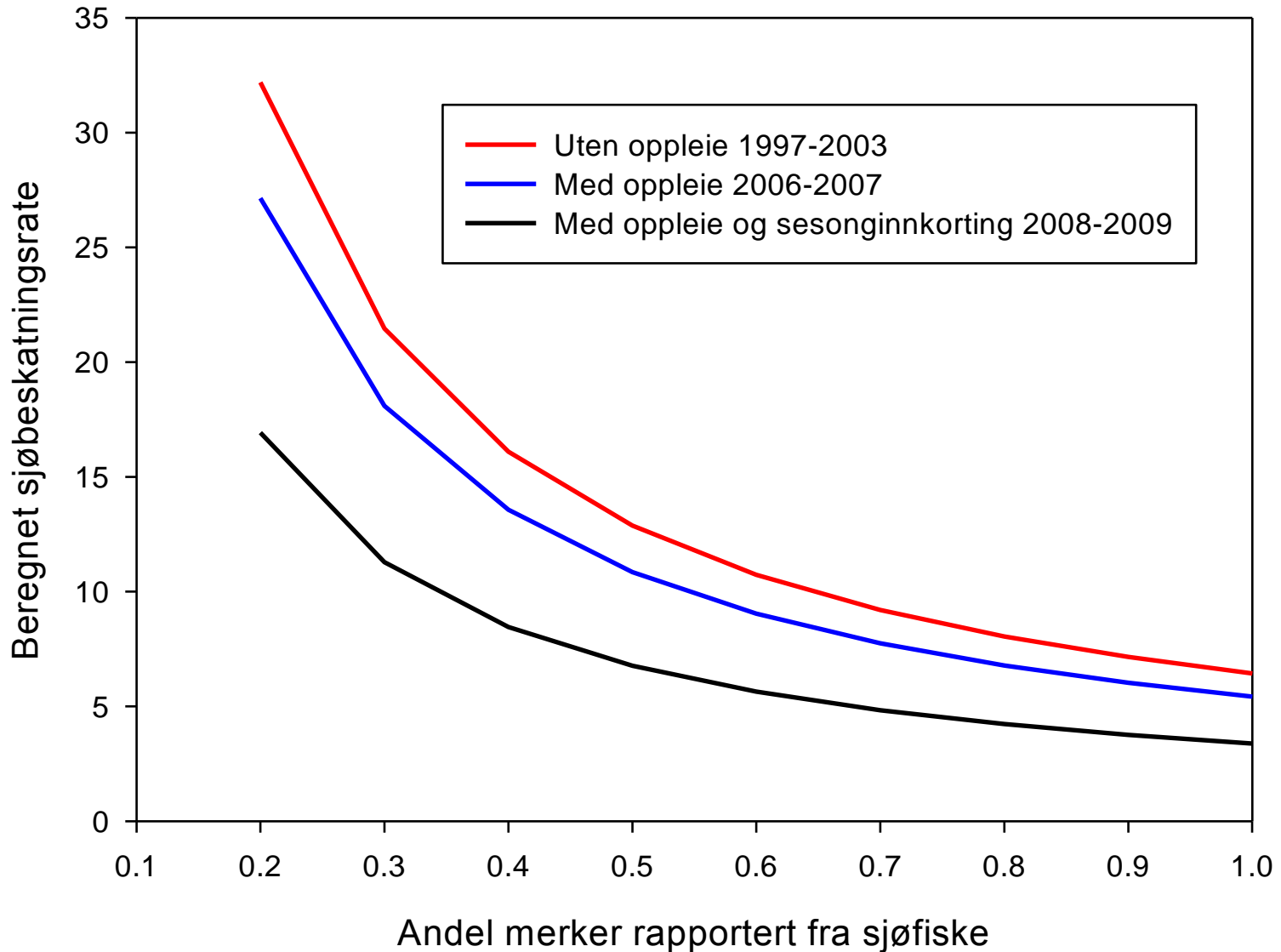


Lakseinnsig Trondheimsfjorden

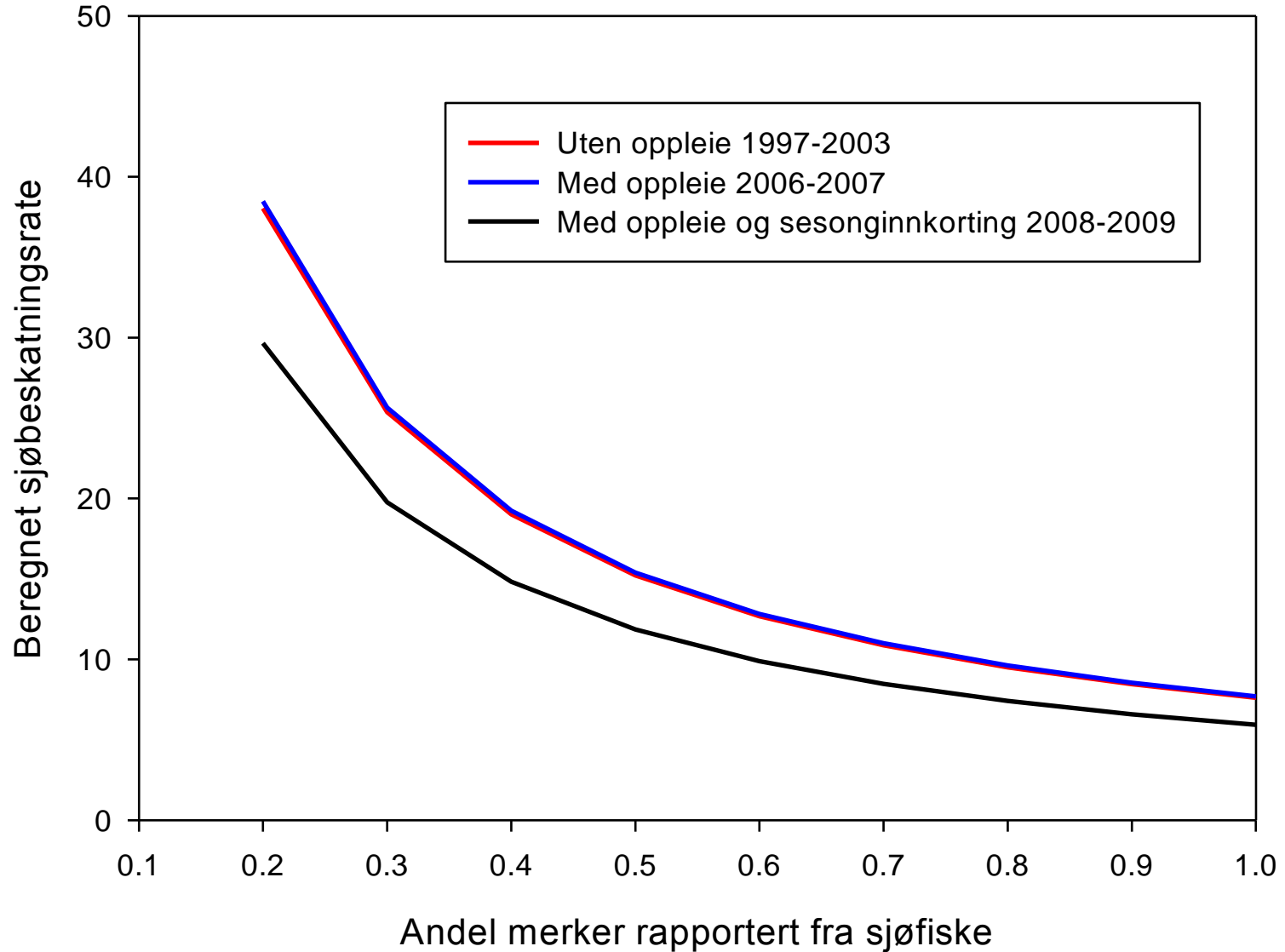
Beregnet fra fangstene i elvene



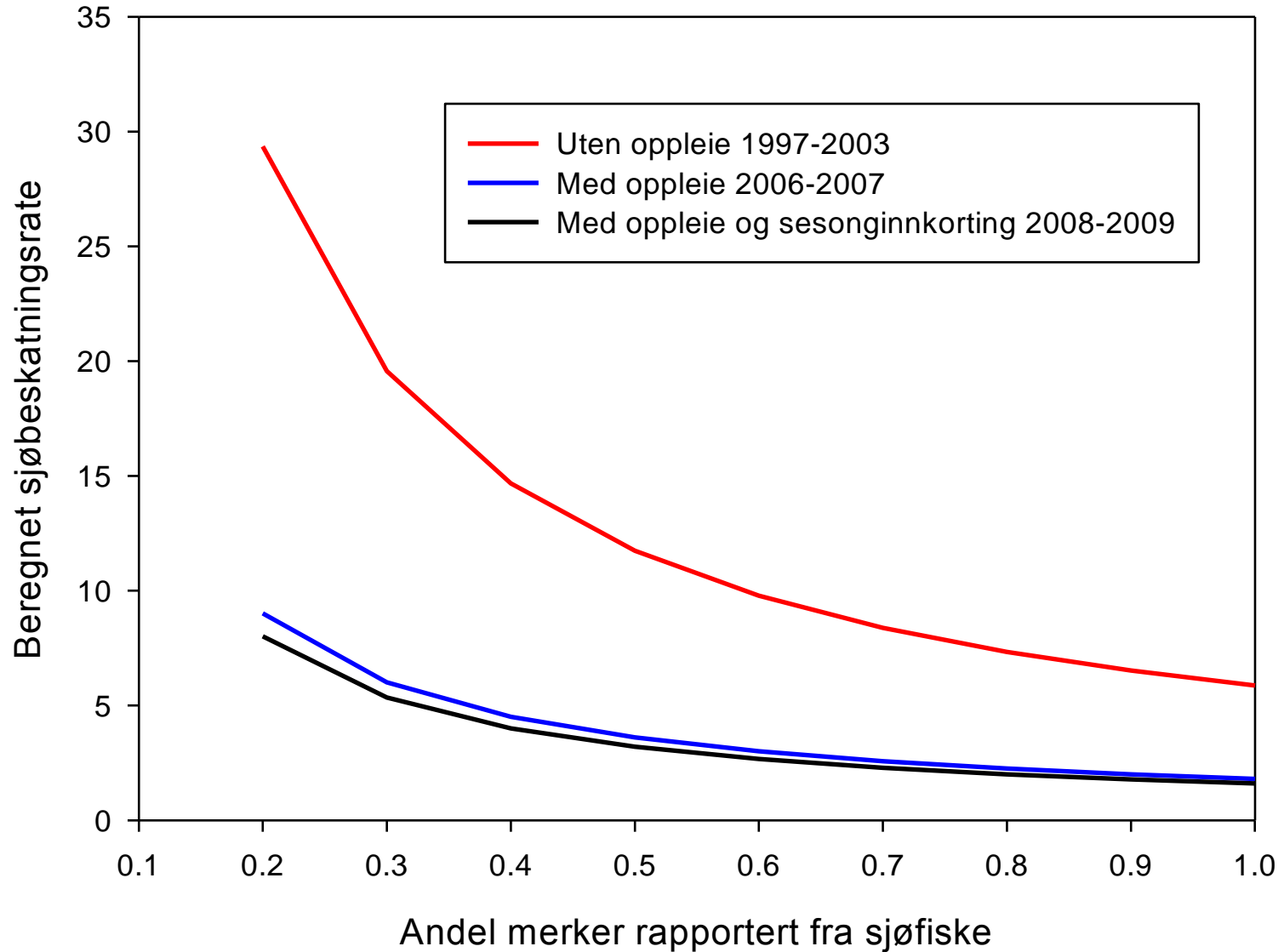
Beregnete beskatningsrater i sjøen ved ulike
rapporteringsrater fra sjøfisket.
Smålaks (< 70 cm)



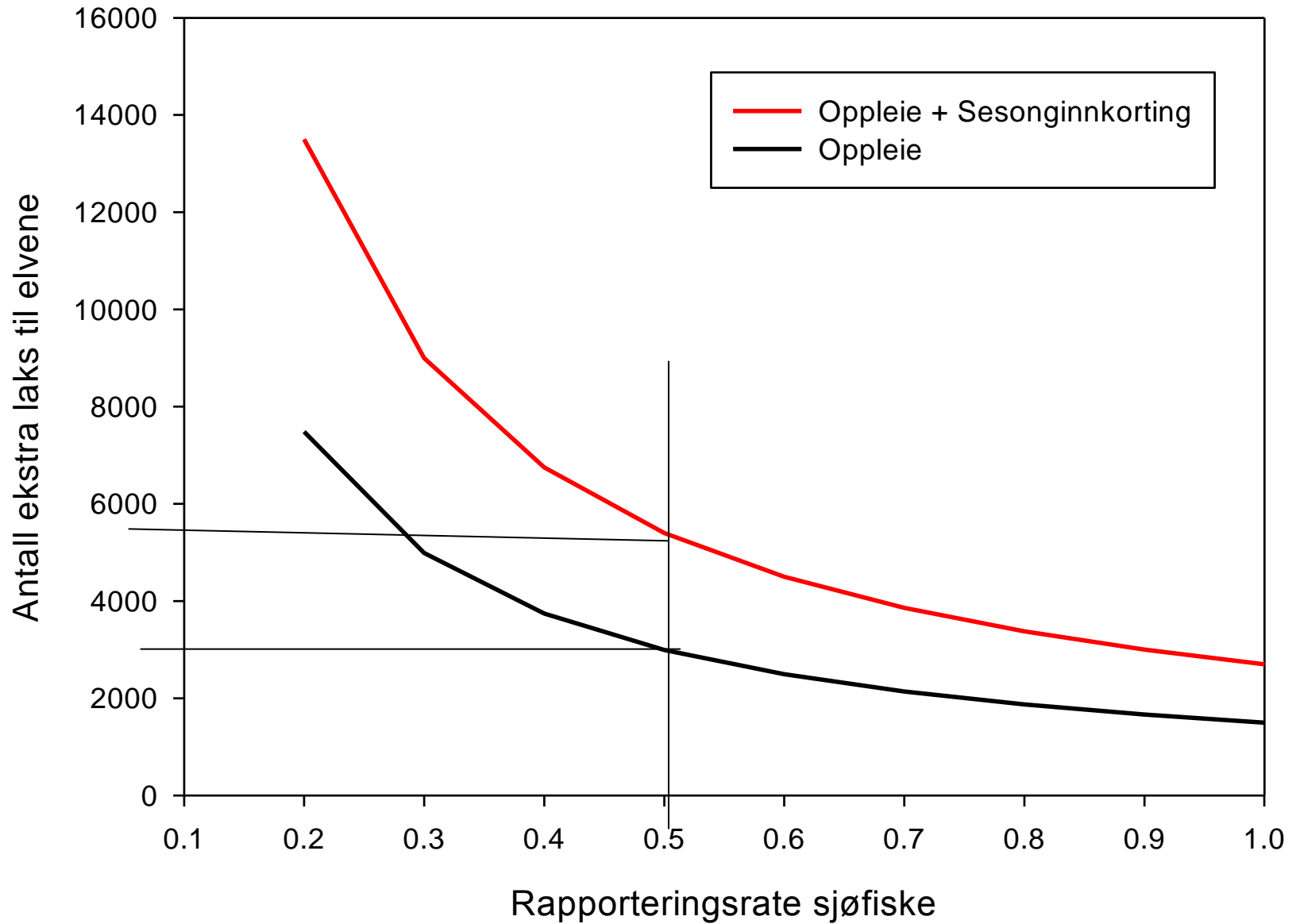
Beregnete beskatningsrater i sjøen ved ulike
rapporteringsrater fra sjøfisket.
Mellomlaks (70-90 cm)



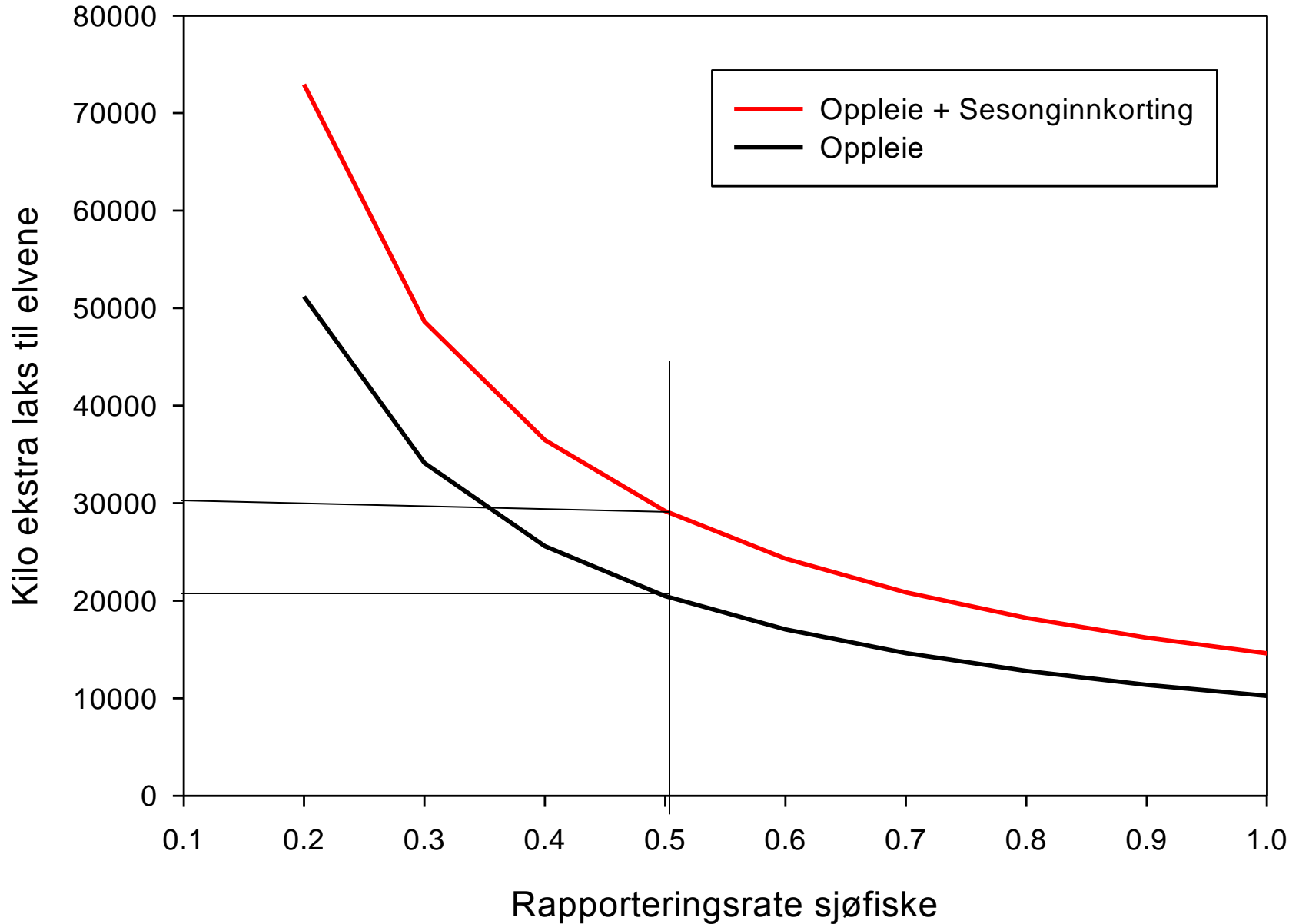
Beregnete beskatningsrater i sjøen ved ulike
rapporteringsrater fra sjøfisket.
Storlaks (> 90 cm)



Effekter av oppleie beregnet fra merkingene



Effekter av oppleie beregnet fra merkingene



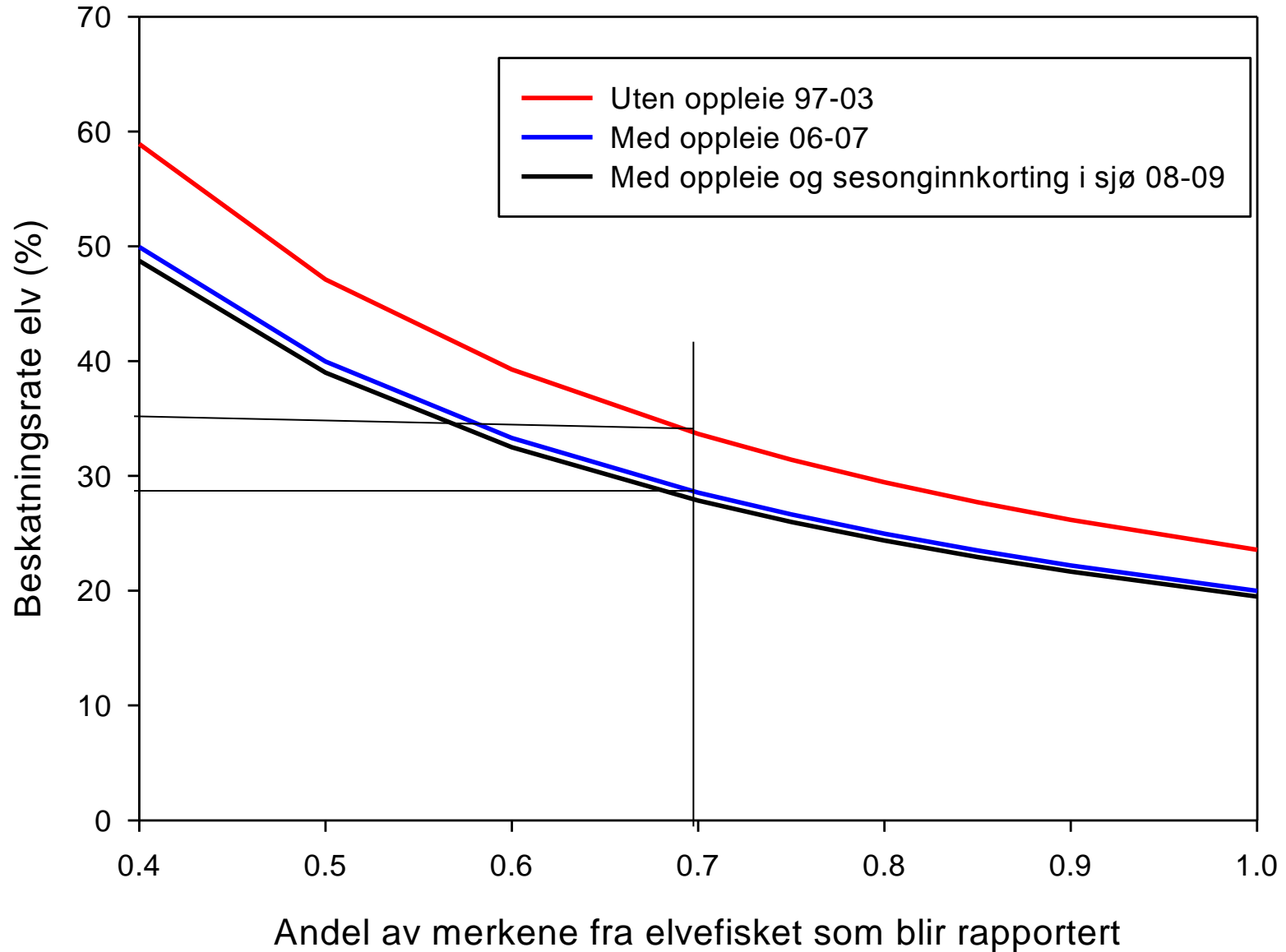
Har det skjedd endringer i beskatningen i elvene?

- Perioden før 2005 ser ut til å hatt høyere beskatning enn oppleieperioden.

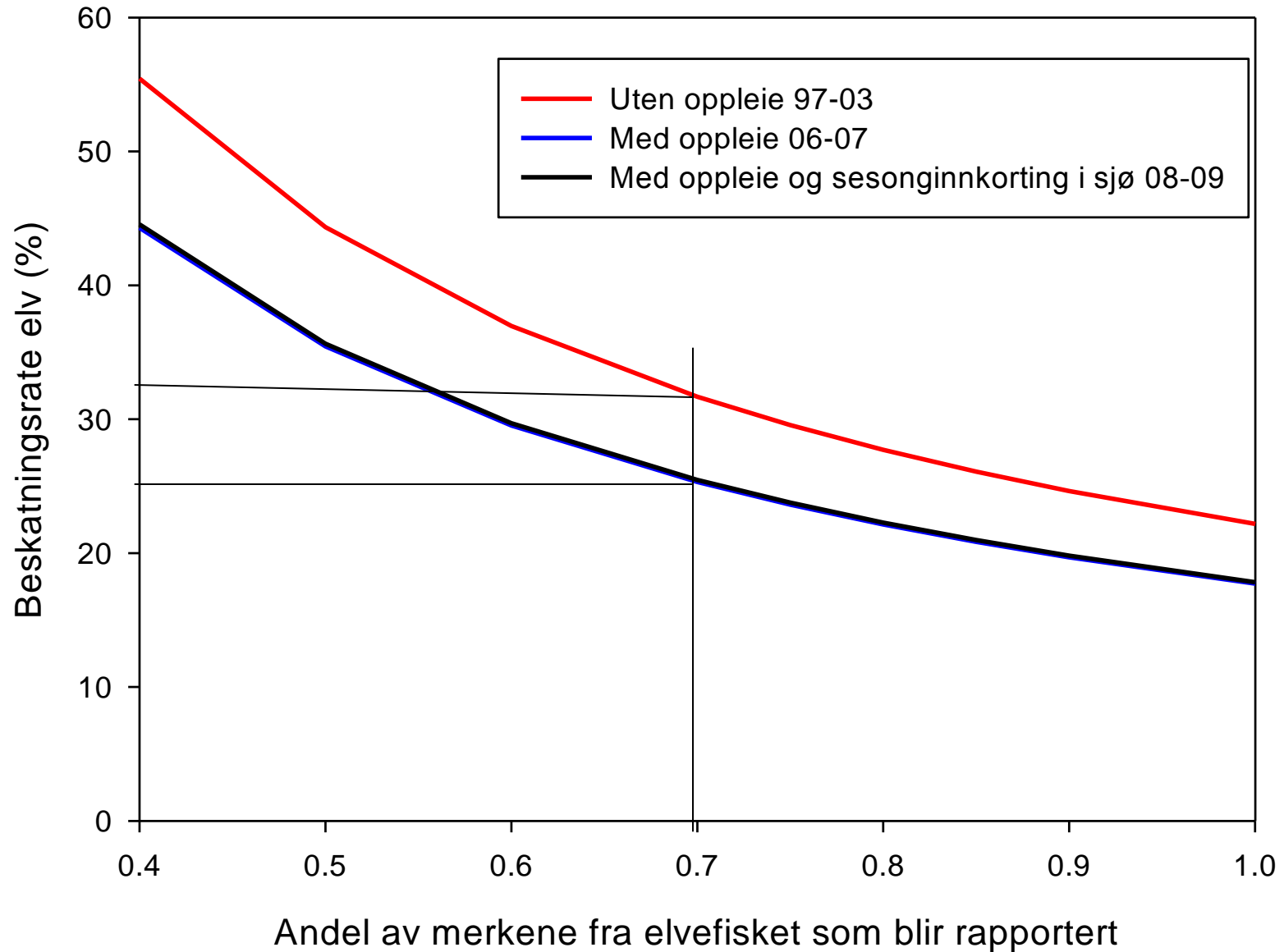


Foto: Dag H. Karlsen

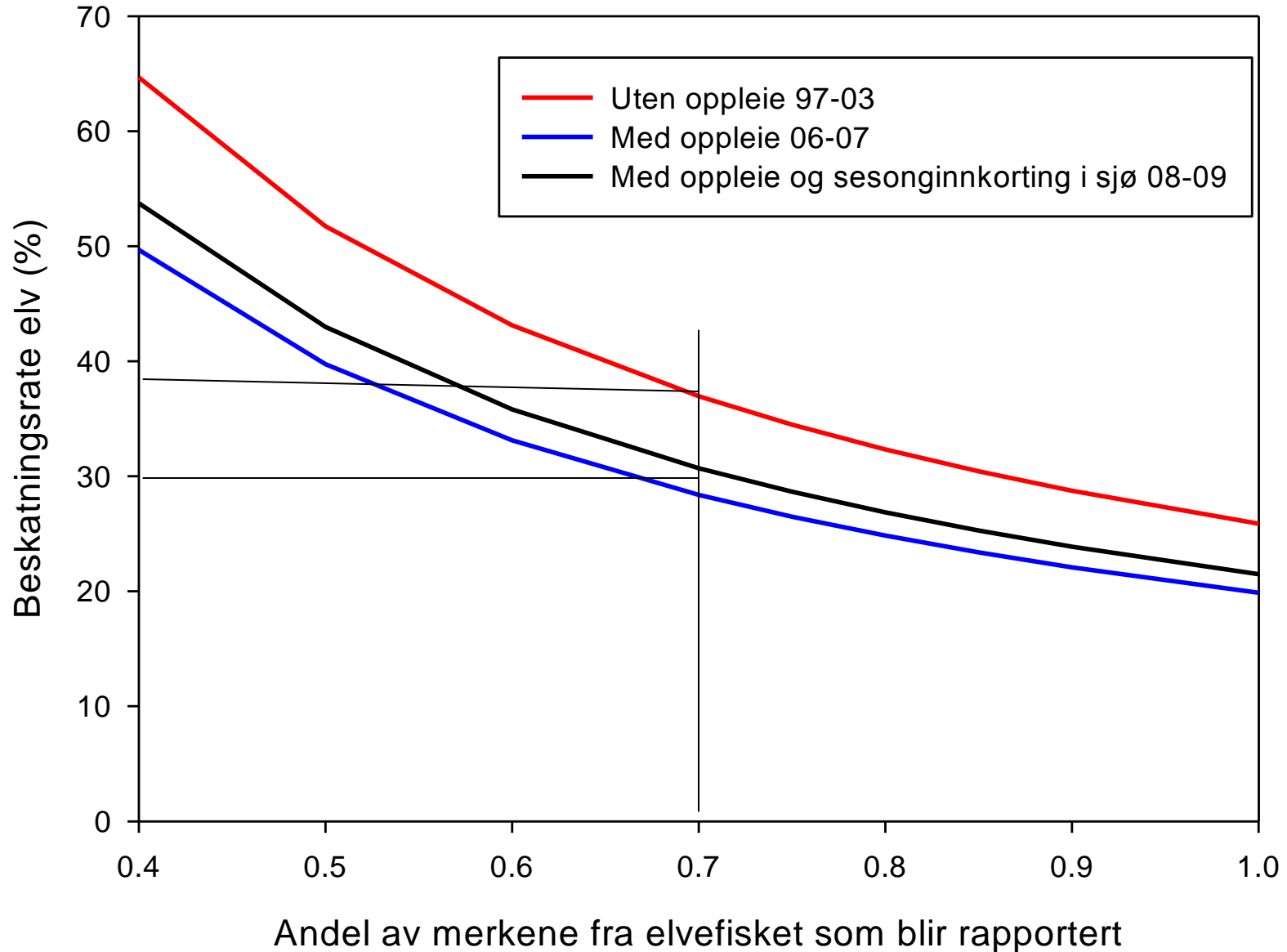
Totalbeskatning i elvene beregnet ut fra rapporterte gjenfangster.
Antar at halvparten av merkene fra sjøfisket blir rapportert



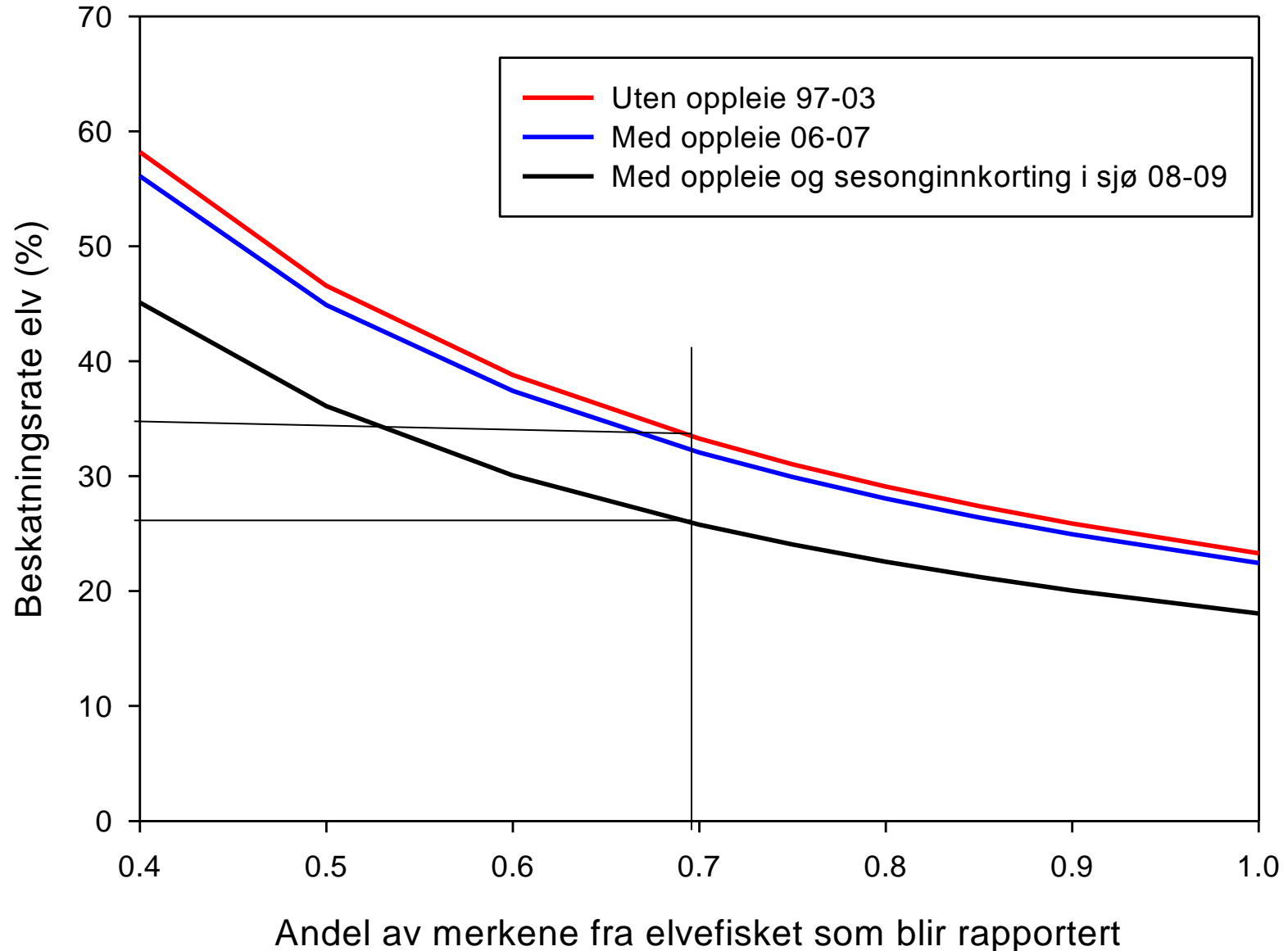
Småaksbeskatning i elvene beregnet ut fra rapporterte gjenfangster.
Antar at halvparten av merkene fra sjøfisket blir rapportert



Mellomlaksbeskatning i elvene beregnet ut fra rapporterte gjenfangster.
Antar at halvparten av merkene fra sjøfisket blir rapportert



Storlaksbeskatning i elvene beregnet ut fra rapporterte gjenfangster.
Antar at halvparten av merkene fra sjøfisket blir rapportert



Sannsynlig økning i gytebestandene

- En kombinasjon av at flere laks når elvene og at en mindre andel av dem blir tatt ut i sportsfisket
- Ca 0,4 – 0,9 ekstra egg per kvadratmeter elvebunn

Konklusjon

- Oppløysordningen har ført til mer laks i elvene, men eksakt hvor mye mer er vanskelig å estimere på grunn av usikkerhet rundt rapportering av merker og innrapportering til fangststatistikken
- Sesonginnkortingene i sjøfisket har gitt omtrent like mye ekstra laks til elvene som oppløysordningen alene
- Beskatningen av laks i elvene ser ut til å ha blitt lavere i årene med oppløysordning enn i årene før ordningen trådte i kraft
- Kombinasjonen av mer laks til elvene og mindre beskatning i elvene har gitt mer laks på gyteplassene om høsten